

# NYTT FRÅN NAV

## #01

2024

### Stora investeringar för framtiden

Stora projekt  
inom NAV elnät  
SE SID 6 & 7

### Det här med flytt och fakturor...

Vi förklarar  
SE SID 8 & 9

### Våra arbeten och projekt

Vi investerar – och arbetar  
framåtriktat  
SE SID 3

## Hyr bil enkelt genom vår Elbilspool

- En miljömedveten satsning  
från oss för ett hållbart samhälle!



Läs mer på sid 2

# Ladda din elbil här

Fler och fler väljer att värna om miljön genom att köra fordon som drivs delvis eller helt med el. NAV har laddstolpar på ett antal olika platser i Nässjö kommun, i huvudsak i Nässjö stad, men även i Bodafors, Forserum och Malmbäck.

Senast i raden av laddstolpar är en snabbbladdare i kanten av Södra Torget mot fd Centralskolan.

## NAV har laddstolpar för personbilar placerade här:

Övre och undre däck parkeringen Oxen, Skolgatan (mellan Centralskolan och Södra Torget), Södra Torget, Almenäsområdet, Träcentrum, Sim- & sporthallen, Stadshusparkeringen, Torget Bodafors, Torget Malmbäck, Torget Forserum, Omstigningsplatsen i Nässjö. Elbilspoolen är ett samarbete mellan NAV, ER-bil och AVIS.

NAV har Snabbbladdare i Gamlarp på Terminalgatan 7 och på Södra torget.

## Ett tips!

Har du elbil med släpkärra eller kanske husvagn? Då passar det alldeles utmärkt att ladda din bil i Gamlarp där det finns gott om utrymme!



Du hittar NAVS laddare i appen Chargefinder Nässjö eller [www.nav.se/ladda](http://www.nav.se/ladda)

## Hyr bil enkelt genom vår elbilspool



Behöver du då och då tillgång till bil men har varken lust eller råd att lägga pengar på en egen bil med allt vad det innebär? Hyr bilen av NAV!

Bilen finns på anvisad parkeringsplats på parkeringen Oxen (över plan) mitt i Nässjö.

Du bokar och betalar elbilen enkelt här eller via [www.nav.se/bokaelbil](http://www.nav.se/bokaelbil)

Elbilspoolen är ett samarbete mellan NAV, ER-bil och AVIS.



Du vet väl om att du kan läsa och få kort, aktuell information om våra pågående arbeten på [www.nav.se/arbeten](http://www.nav.se/arbeten)? Vi kan inte lägga ut allt vi gör, men en hel del större arbeten kan du få information om.

Du kan också gå in under våra olika verksamheter på [nav.se](http://nav.se) och läsa mer om våra olika projekt som är igång.

Ett exempel är [www.nav.se/Vatten-Avlopp/Projekt/](http://www.nav.se/Vatten-Avlopp/Projekt/) där du kan hitta information om det högaktuella ”Reservvatten för Nässjö kommun”.

## Pågående arbeten och projekt

Inom NAV arbetar vi framåtriktat, vårt fokus är alltså inte bara just nu, utan det vi gör ska hålla även för framtiden. Stora investeringar görs inom vatten- och avlopp, inom vatten- och reningsverk och det omfattande förnyelsearbetet på VA-ledningsnätet. Utbyggnad av fjärrvärmenätet pågår kontinuerligt där vi förser kunder med streamad värme producerad i vårt kraftvärmeverk i Nässjö, (i huvudsak av bränsle från rester i skogen), eller någon av våra pannor i Bodafors och Anneberg. Även inom Citynätet görs stora investeringar, där man arbetat för, och nu fått beviljat medel för att fortsätta kunna erbjuda ytterligare 4 områden på landsbygden anslutning av fiber till rimligt pris.

*Läs mer på sid 5.*

Ett av de största projekten (och investeringarna) NAV Elnät just nu har påbörjat är förstärkning av elnätet mellan Brinell och Muggebo i Nässjö. Den högspänningsledning som idag går över mark (luftledning) ska ersättas av markkablar som ska grävas ner. Detta gör även vårt elnät starkare. När kablarna är nedgrävda, fortsätter projektet med att luftledningarna ska rivas.

*Läs mer på sid 6 eller [www.nav.se/Elnaet](http://www.nav.se/Elnaet)*

**Kort sammanfattat - vi gör stora och även mindre investeringar varje år inom våra olika verksamheter. Stora och mindre arbeten. Allt för att få din vardag att fungera, på bästa sätt.**



Det var vi som hämtade din gran!



På bild "grabbarna" från Lions i Nässjö.

## Tillbakablick - hur gick det med julgransinsamlingen?

**För första gången var det Lions som hämtade granar hos de av våra kunder som beställt detta (tidigare är det NAV som under ett antal år hanterat denna insamling).**

### Hur gick det?

Torbjörn Elardt från Lions berättar:

- Vi har samlat in hela 450-500 granar med 6 bilar och släp i Bodafors, Malmbäck, Forserum, Ormaryd, Anneberg och Nässjö.
- Några betalade in lite mer pengar än de 50 kr vi ville ha, det var ju oväntat och mycket positivt eftersom pengarna går till ett välgörande ändamål, den här gången till Barndiabetesfonden.
- Jag tycker att det har fungerat bra - vi har inte fått några klagomål alls när vi varit och hämtat, så det är mycket positivt, konstaterar Elardt.

### Hur mycket pengar samlade ni och vart går dessa medel?

- Vi fick in hela 28.000,-, allt går oavkortat till Barndiabetesfonden.



**Barndiabetesfonden**

För kampen mot typ 1-diabetes

### Kommer Lions fortsätta samla in granar nästa år?

- Ja, vi kommer fortsätta samla in granar hos dem som beställer detta av oss, med samma upplägg som den här gången. Pengarna går oavkortat in i Lions hjälpverksamhet och ska användas där behovet är som störst, nästa år kanske det blir till något annat ändamål, fortsätter Elardt
- Till nästa år kommer vi troligen att utöka antalet bilar till 10 st.

### Är det något som kunderna kan bli bättre på?

- Nej, egentligen inte. Det är bra om man placerar granen vid tomgränsen och det har alla gjort så det har fungerat bra den här gången.
- Vi hade lite otur med vädret, det var mycket snö och vissa granar var översnöade så vi fick leta efter dem när vi kom men det löste sig på ett bra sätt, avslutar Torbjörn Elardt.

# Fiberanslutning till rimligt pris

Nu är det möjligt att beställa fiberanslutning i fyra nya landsbygdsområden. Tack vare pengar (stödmedel) som Citynätet beviljats från EU kan nu fyra nya projekt påbörjas. Projekten kommer preliminärt att pågå mellan 2025-2026 och omfattar cirka 230 hushåll, företag och fritidshus.



## Passa på!

Kan din adress vara aktuell att ansluta? Gå in på [www.citynatet.se](http://www.citynatet.se) och klicka på Beställ fiber i menyn och sök på din adress för att se ifall du kan beställa fiber till ditt hus. Villkor och information om respektive projekt återfinns på respektive projektsida du hittar där.

### Projekt 1

Bollebo,  
Danstorp,  
Fagertofta,  
Långarum,  
Lövhult,  
Turlunda  
med flera.

### Projekt 2

Gamlarp,  
Gvarp,  
Glömminge,  
Knutstorp,  
Kättstorp,  
Luttersjö,  
Marietorp,  
Ryssby,  
Stuntamålen,  
Syreda,  
Äskhult med  
flera.

### Projekt 3

Bolestad,  
Gunnarsryd,  
Horsnäs,  
Kalvsås,  
Linneryd,  
Rödja,  
Skallarp Mör-  
hult,  
Söräng,  
Åkerhult  
med flera.

### Projekt 4

Almesåkra,  
Brassbo,  
Gullbrohult,  
Osfällan,  
Spexhult,  
Södra Målen,  
Västra hult,  
Älskebo  
med flera.

Vill du veta mer? Hör av dig till Citynätet via e-post [info@citynatet.se](mailto:info@citynatet.se), telefon 0380-55 78 80 eller kontaktformuläret som du hittar under Kontakt på [www.citynatet.se](http://www.citynatet.se)



## Läs av din vattenmätare



Det är viktigt att du som fastighetsägare läser av din vattenmätare minst en gång/år (gärna oftare). Vi skickar ett avläsningskort när det är dags för dig att läsa av. Du kan enkelt logga in med mobilt BankID på Mina Sidor på [www.nav.se](http://www.nav.se) där du registrerar avläsningen. Där kan du också se hur din förbrukning ser ut.

Scanna QR-koden så kommer du enkelt till inloggningssidan för "Mina Sidor". Vill du hellre skicka in din avläsning med post eller ringa in mätarställning till NAV kundservice så går det naturligtvis lika bra.



## Prenumerera på vårt digitala nyhetsbrev!

Du kan som kund hos oss få viktig information, nyheter, tips och råd och kanske lite inspiration skickad till din mejladress.

Vi planerar att skicka ut nyhetsbrev ett par gånger varje halvår, kanske oftare när vi har något vi vill berätta.

Vi är inte riktigt där än, men registrera din mejladress i Mina sidor [www.nav.se](http://www.nav.se)/Mina-sidor redan idag. Rätt vad det är så dimper digitalt nyhetsbrev från oss upp i din mejl!



# Stora investeringar för framtiden

**Trots att kundkostnader för elnätet i Nässjö stad är förhållandevis låg, i jämförelse med många elnät runtomkring, så finns det pengar att investera för att skapa ett säkert elnät även i framtiden och byta ut gamla analoga elmätare till digitala.**

Ett flerårigt projekt med att byta ut gamla elmätare i NAVs elnät till nya digitala börjar nu gå mot sitt slut och då har närmare 10 000 mätare bytts.

– Med de nya mätarna har vi skapat förutsättningar för kunderna att bli medvetna om sin energiförbrukning, få en överblick över sina förbrukningsmönster och koppla på tjänster från tredjepartsleverantörer så som exempelvis lastbalansering vilket är vanligt om man har



laddbox för elbilsladdning, förklarar Lennart Pamp, elnätschef på NAV.

Att koppla på externa tjänster blir möjligt genom att kunden, från valfri återförsäljare, kompletterar mätaren med en så kallad HAN-modul samt annan kringutrustning som kunden

ser behov av (exempelvis lastbalansering).

– För att det ska fungera måste kunden kontakta NAV och begära att vi aktiverar den så kallade HAN-porten. Det kräver inget platsbesök hos kunden utan det görs på distans och är kostnadsfritt, menar Lennart Pamp. Inför uppstarten av elmätarbytena gick Nässjö Affärsverk ihop med Eksjö Energi, Njudung Energi och Vimmerby Energi och Miljö för att tillsammans få en så kostnadseffektiv lösning som möjligt.

– Nu när de nya elmätarna är utbytta så når vi lagkravet på digitala mätare som träder i kraft 1 januari 2025. Utöver det så kan vi fyra elnätbolag med den nya gemensamma lösningen jobba ihop och hjälpa varandra när det behövs, säger en nöjd Lennart Pamp.



**Lennart Pamp, elnätschef på NAV.**

# Förstärkning av elnät Brinell - Muggebo

Lagom till att ett projekt går mot sitt slut tar ett annat stort projekt vid. I mitten på mars börjar nämligen arbetet med att gräva ner en högspänningsledning mellan Muggebo och Brinell i Nässjö.

– Genom att gräva ner en högspänningsledning får vi ett säkrare elnät med hög redundans, förklarar Lennart Pamp, elnätschef på NAV. Dessutom är inte dagens luftledning särskilt vacker och den går över detaljplanlagt område så det blir positivt att få bort den, tillägger han.

Det är ett stort arbete att gräva ner en högspänningsledning och därefter riva den gamla luftledningen, därför har NAV elnät valt att upphandla hela jobbet som nu kommer att utföras av Vattenfall och Kanonaden.

– Vi har inte så mycket resurser inom elnätsorganisationen så att vi kan genomföra ett så här stort jobb i egen regi så att upphandla en totalentreprenad blev en bra lösning, konstaterar Lennart Pamp.

Nedgrävningen av högspänningsledningens planeras vara klar till årsskiftet 24/25 och rivningen av luftledningen beräknas genomföras under kvartal 1 år 2025.



## Trädgårdsavfall

Gör det enkelt! Samla ditt trädgårdsavfall som löv, gräsklipp och fallfrukt och släng det i kärlet för trädgårdsavfall. Teckna ett separat avtal med oss för detta. Du får ett 370 liters kärl som vi tömmer 15 gånger under perioden v. 16 – v. 44. Vilken hämtningsgrupp du tillhör och även hämtningsdag/vecka (udda eller jämn) hittar du under Mina sidor, [www.nav.se](http://www.nav.se)

Du kan också registrera dig för SMS-påminnelse, så får du meddelande kvällen före vi kommer och hämtar.

## Matavfall - tips inför sommaren

Snart blir det varmare och du kan behöva vara lite extra omtänksam när du sorterar ut ditt matavfall. Det finns en del saker som kan vara bra att tänka på för att det ska fungera så smidigt som möjligt.



- Placera om möjligt kärlet i skugga.
- Ställ matavfallspåsen så att den torkar något innan du lägger ner den i matavfallsfacket.
- Skölj ur kärlet regelbundet, tvätta med lite såpa vid behov. Stänk i lite ättika ibland eller strö lite trädgårdskalk i kärlet vilket avskräcker flugorna.
- Flugor lägger ägg där de kommer åt matavfallet. Stäng till papperspåsar ordentligt och använd gärna dubbla påsar.
- Fiskrens:  
Skölj räkskal och fiskrens i kallt vatten, låt rinna av och vira in dem i tidningspapper. Lägg därefter paketet i papperspåsen. Dröjer det flera dagar innan nästa kärltömning kan du förvara resterna i frysen så länge.

## Invasiva växtarter



Hjälp till att stoppa dessa växtarter (se bild)! En del växter vill vi absolut inte ha i våra trädgårdar, parker eller i andra miljöer. Vissa arter, så kallade invasiva, kan orsaka mycket stora skador. Gräver du i trädgården under våren? Har du en invasiv växt i din trädgård? Var försiktig när du gräver och när du ska ta hand om den! Se [www.nav.se/invasiva-vaxtarter](http://www.nav.se/invasiva-vaxtarter). Växterna (väl inslagna/paketerade) kan du lämna på Boda avfallsanläggning.



Fr.v. Parkslide, Jättebalsamin och Björnloka



## Ska du flytta?

**Vi vet att det är mycket att tänka på vid en flytt. Vår kundservice hjälper dig med det som behövs för att allt ska flyta på så smidigt som möjligt för dig.**

Tänk på att anmäla flytten i god tid. Vi behöver få reda på flytten minst 14 dagar innan det aktuella datumet för att det ska bli rätt.

Obs! Vi kan inte göra "flyttar" bakåt i tiden!

Automatisk flyttanmälan genom [www.adressandring.se](http://www.adressandring.se) görs inte! Därför är det viktigt att du som ska flytta

in eller ut hör av dig till oss, så att allt blir rätt från början.

"Mina sidor" Det är din egen portal på vår hemsida där du ser dina abonnemang, mätare och fakturor.

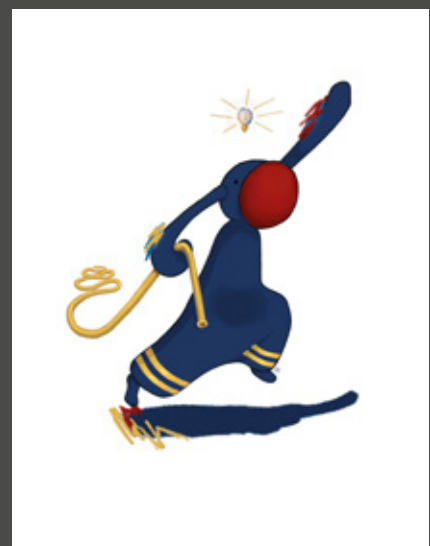
Du loggar enklast in med BankID.

[www.nav.se/Mina-sidor](http://www.nav.se/Mina-sidor)

---

## Vår egen Pupbunny - en symbol för omtanke!

Genom ett samarbete med den lokala konstnären Åsa Lindsjö har NAV tagit fram en egen Pupbunny! Med vår egen Pupbunny är vi med och bygger en mjukare värld och bidrar till Riksförbundet Attentions viktiga arbete med att skapa förståelse för personer med neuropsykiatriska funktionsnedsättningar (NPF). De vanligaste funktionsnedsättningarna är adhd, autism, Tourettes syndrom och språkstörning. De olika diagnoserna är närbesläktade och det är vanligt att samma person har flera diagnoser. NPF har du med dig i livets alla skeden.







## Hur vill du betala dina fakturor?

### Autogiro

Att betala räkningarna via Autogiro är enkelt, bekvämt och kostnadsfritt. Du slipper dröjsmålsränta och påminnelseavgifter. Räkningens belopp dras automatiskt från ditt konto på förfallodagen.

### Kivra

Du som är ansluten till Kivra får din faktura från NAV dit. Detta gäller dig som i dagsläget har pappersfaktura eller e-postfaktura.

### E-faktura

E-faktura innebär att du som privatperson kan få din faktura presenterad i din Internetbank, istället för att få den i pappersform. Betalning sker elektroniskt via Internetbanken och du slipper att skriva in långa och krångliga OCR-nummer. Betalningen kan förklaras genom Autogiro (se ovan). Beloppet dras då automatiskt från ditt konto på förfallodagen.

### E-postfaktura

E-postfaktura innebär att du får fakturan direkt i din e-post, ett enkelt, smidigt och miljövänligt alternativ. Du får fakturan i pdf-format direkt till den e-postadress du anger.

**Tycker du att fakturan är svår att förstå – eller hantera? Se gärna våra enkla, korta filmer på [www.nav.se/faktura](http://www.nav.se/faktura)**



## Stopp!



Återvinningsstationerna är inte avsedda att användas som soptipp. Här får bara förpackningar lämnas, och förpackningarna ska läggas i containrarna, inte bredvid.



Nedskräpningen vid återvinningsstationerna är ett problem runt omkring i Nässjö och vi städar runt dessa flera gånger i veckan. Fälgar, motorolja, möbler osv ska inte lämnas på återvinningsstationerna, detta ska lämnas på Boda Avfallsanläggning.

Vi måste alla hjälpas åt så att göra rätt, ser du någon som gör fel, förklara hur det ska vara, de kanske helt enkelt inte vet.

Med vänlighet kommer man långt.  
[www.nav.se/atervinningsstationer](http://www.nav.se/atervinningsstationer)



# Ändrade dagar för sophämtning 2

## Första Maj (vecka 18)

Måndag hämtning som vanligt  
Tisdag hämtning måndag eller tisdag 29/4-30/4  
Onsdag hämtning tisdag 30/4  
Torsdag hämtning som vanligt  
Fredag hämtning som vanligt

Du som har ordinarie tömning jämna veckor tisdag - onsdag ställer fram ditt kärl dagen före din ordinarie tömningsdag. Låt kärlet stå framme tills vi har tömt det.

## Kristi Himmelfärdshelgen (vecka 19)

Måndag hämtning som vanligt  
Tisdag hämtning måndag eller tisdag 6/5-7/5  
Onsdag hämtning tisdag 7/5  
Torsdag hämtning onsdag 8/5  
Fredag hämtning som vanligt

Du som har ordinarie tömning jämna veckor tisdag - torsdag ställer fram ditt kärl en dag före din ordinarie tömningsdag senast l. 06:00. Låt kärlet stå framme tills vi har tömt det.

## Nationaldagen 6 juni (vecka 23)

Måndag hämtning som vanligt  
Tisdag hämtning måndag eller tisdag 3/6-4/6  
Onsdag hämtning tisdag 4/6  
Torsdag hämtning onsdag 5/6  
Fredag hämtning som vanligt

Du som har ordinarie tömning udda veckor tisdag - torsdag, ställer fram ditt kärl en dag före ordinarie tömningsdag senast kl. 06:00. Låt kärlet stå framme tills vi har tömt det.

## Midsommar (vecka 25)

Måndag hämtning som vanligt  
Tisdag hämtning måndag eller tisdag 17/6-18/6  
Onsdag hämtning tisdag 18/6  
Torsdag hämtning onsdag 19/6  
Fredag hämtning torsdag 20/6

Du som har ordinarie tömning udda veckor tisdag - fredag ställer fram ditt kärl en dag före din ordinarie tömningsdag. Låt kärlet stå framme tills vi har tömt det.

## Övriga kommande helger

Ändrade dagar för sophämtning i höst publiceras längre fram på [www.nav.se](http://www.nav.se) och i höstens Nytt från NAV som beräknas komma ut i oktober månad.

## Välkommen att kontakta kundservice på telefon

### Telefontider: NAV Tullgatan

Måndag – fredag 09:00 – 12:00  
Tel. 0380-51 70 00  
info@nav.se | www.nav.se

### Telefontider: Citynätet

Måndag  
Tisdag – fredag  
Tel. 0380-55 78 80  
info@citynatet.se www.c

# 2024



Som alltid förändras  
sophämtningen de  
veckor som har extra  
helgdagar.  
Vi arbetar inte sk  
"röda dagar", vilket  
innebär förändringar  
för sophämtningen.

13:00 - 16:00  
08:00 - 16:00

Avvikande öppettider förekommer runt helg-  
dagar och liknande då vi har låg bemanning.  
Se [www.nav.se](http://www.nav.se) och [www.citynatet.se](http://www.citynatet.se) för  
aktuella tider.

[citynatet.se](http://www.citynatet.se)

BODA:

## Inför helgdagar och vid långhelger 2024 har vi öppet enligt följande:

**Onsdagen före Kristi himmelfärds dag, 8 maj**  
Stängt

**Kristi himmelfärds dag, 9 maj**  
Stängt

**Nationaldagen, 6 juni**  
Stängt

**Torsdagen före midsommarafton, 20 juni**  
Öppet enligt ordinarie tider

**Midsommarafton och midsommardagen,  
21-22 juni**  
Stängt

## Vitvaruhämtning 2024



9-12 april  
14-17 maj  
11-14 juni  
Juli - ingen hämtning  
6-9 augusti

3-6 september  
8-11 oktober  
5-8 november  
3-6 december

Beställ hämtning senast kl 12.00 måndagen före  
första hämtningsdagen (alltid en tisdag).

# Hjälp oss att skydda vårt dricksvatten

Trafik med motorbåtar/motorfordon i Storesjön och Spexhultasjön, sjöar där vi hämtar vårt dricksvatten, är generellt inte tillåtet. Ta reda på vad som gäller vid din sjö på [www.nav.se](http://www.nav.se) under *Vatten & Avlopp*.



## Något är på gång på Boda!

Till hösten kommer det bli lite annorlunda när du besöker Boda. Skyltarna kommer att bytas ut till skyltar som många avfallsanläggningar i Sverige och våra övriga nordiska grannländer använder; tydliga och enkla att förstå. Dessutom kommer en del av Boda att byggas om, fraktioner (containrar) kommer att byta plats med mera. Allt till det bättre!

Mer information kommer på [www.nav.se](http://www.nav.se) och i höstens nummer av Nytt från NAV.



NÄSSJÖ AFFÄRSVERK

NÄSSJÖ AFFÄRSVERK AB | ELNÄT · FIBER · FJÄRRVÄRME · VATTEN & AVLOPP · RENHÅLLNING · GATA & PARK

571 80 Nässjö [Tullgatan 2] • Tel. 0380-51 70 00 • [www.nav.se](http://www.nav.se) • [info@nav.se](mailto:info@nav.se)

