

# NYTT FRÅN NAV

## #01

2020

### Nöjd kund - bytte till fjärrvärme

Bästa alternativet, miljövänligt och ekonomiskt.  
SE SID 2

### Beredskap på NAV

Vad betyder det?  
Och vad gör vi?  
SE SID 5

### Till nytta för andra

Gemensamt projekt på Boda Avfallsanläggning.  
SE SID 7



## Nytt från NAV i ny kostym

Som du ser så har vi förnyat vårt nyhetsbrev "Nytt från NAV". Det har fått ett nytt utseende, lite fler sidor och förhoppningsvis mer matnyttigt innehåll. Vi hoppas att du ska gilla vad du ser, och framför allt tar dig tid att läsa vad som är på gång hos oss. Trevlig läsning!



# Årets första fjärrvärmeanslutning

Årets första fjärrvärmeanslutning görs till en fastighet på Queckfeldtsgatan i Nässjö.

Mahmoud Mehrnoush med fru bor i en villa belägen i ett trivsamt område med villabebyggelse i centrala Nässjö. Att ta ansvar för, och hänsyn till, miljön på olika sätt är viktigt för familjen.

- Vi har funderat ett tag på att byta ut vår gamla panna mot något modernare, berättar Mahmoud. Vi har haft pannan i 25 år och kände att det var hög tid att ”ta farväl av den”.

Den gamla pannan är en kombipanna som kan köras med både el och olja. För några år sedan kopplade vi bort oljan och har sedan dess enbart kört med el.

- Vi har undersökt vilka alternativ för uppvärmning som skulle kunna fungera i vår fastighet. För oss är det viktigt att värmekällan är så miljövänlig som möjligt, att den är stabil i drift och

fungerar utan en massa krångel.

- Vi kom fram till att fjärrvärme verkar vara det bästa alternativet för oss. Den uppfyller vår önskan om en miljövänlig uppvärmning av vårt hus. Den är ju dessutom ekonomisk och kräver ingen skötsel alls, den bara finns där.

## Från samtal till installation

Efter flera samtal med Andreas Lindahl och Ninve Khoshaba på NAV, är det dags för besök på plats, där Johan Olsson (också från NAV) gör en bedömning av fastighet och tomt. Efter det lämnas en offert från NAV på anslutningen.

- Det har gått fort. Vi lämnade vår beställning i januari, och nu har vi fjärrvärme. Vi är nöjda och det känns bra! avslutar Mahmoud.

Årets första anslutning av fjärrvärme är slutförd, Ninve och Johan från NAV gratulerar Mahmoud!

Läs mer på:  
[www.nav.se/  
Fjaerrvarme](http://www.nav.se/Fjaerrvarme)

## Fördelar med fjärrvärme

**1: Trygghet:** Fjärrvärme bygger på den enkla idén att det är smartare att låta flera värmas av en gemensam värmekälla än att var och en håller sig med sin egen.

**2: Driftsäkert:** Den tekniska utrustningen som används för fjärrvärme håller i många år. Den sköter dessutom sig själv och kräver minimalt med underhåll, service och reparationer.

### 3: Prisvärt

Investeringskostnaden för fjärrvärme är låg. I Nässjö är driftskostnaden mycket konkurrenskraftig. Våra priser står sig väl i den årliga jämförelsen som redovisas på [www.nilsholgersson.nu](http://www.nilsholgersson.nu)

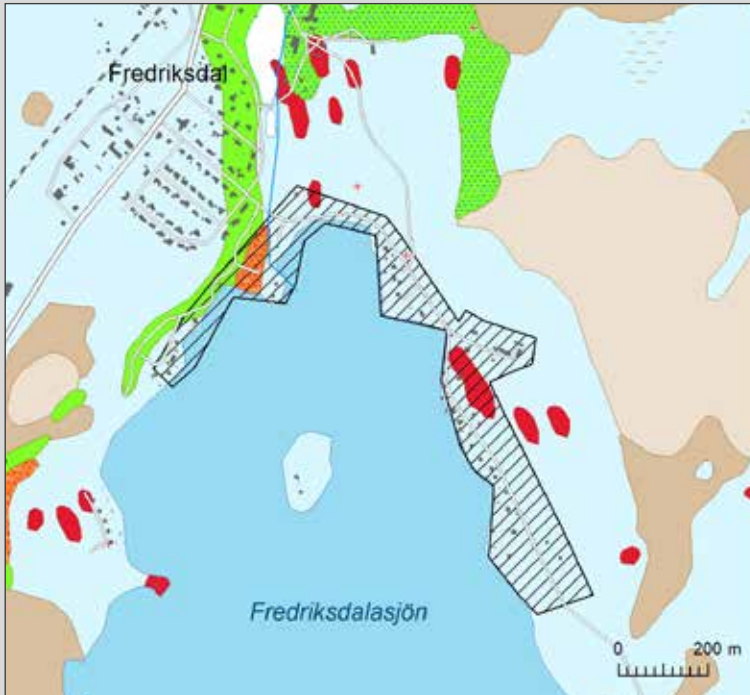
### Är du intresserad?

Kontinuerligt ansluts fler fastigheter till vårt nät. Bor du i ett område där vi redan dragit fjärrvärmeledningar har du stora möjligheter att ansluta dig.

Lämna din intresseanmälan här:

[www.nav.se/Fjaerrvarme/Intresseanmaelan](http://www.nav.se/Fjaerrvarme/Intresseanmaelan)

# VA i Sjölund/Klinten



 Utredningsområde för kommunalt VA	 Torv, ytlager
 Isälvs sediment (sand), grundlager	 Torv (kärr eller ospec.), grundlager
 Berg (urberg eller ospec.), grundlager	 Torv (mosse), grundlager
 Sand (postglacial eller ospec.), grundlager	 Krön på isälvsavlagring
	 Morän (sandig eller morän ospec.) grundlager

Nu arbetar vi med planeringen för att bygga ut kommunalt vatten och avlopp i området Sjölund/Klinten, Fredriksdal. Utbyggnaden beräknas vara klar för inkoppling till våren 2022.

Området omfattar ca 35 fastigheter och beräknad kostnad för utbyggnaden är ca 5 miljoner kronor. Parallellt med dricksvattenledningar kommer även ett tryckavloppssystem (LPS-system) anläggas.

Undersökningar av markförhållanden är genomförda

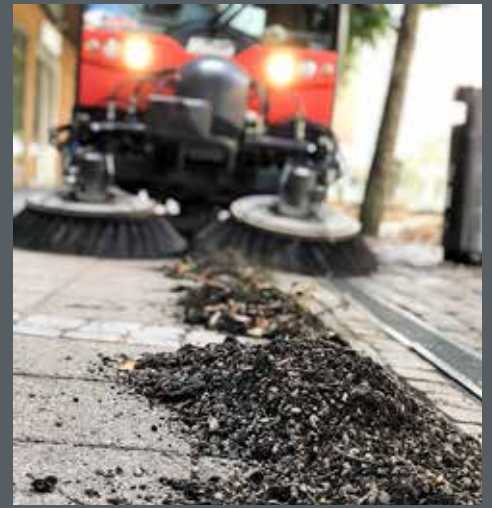
och ligger till grund för hur anläggandet av ledningsnätet ska göras.

Ett första informationsmöte med fastighetsägarna genomfördes i början av 2020, där representanter från Nässjö kommun och NAV informerade om bakgrund till varför utbyggnationen görs samt praktiska och ekonomiska förutsättningar.

Anläggandet av ledningsnätet planeras vara klart under hösten 2021 med påföljande inkoppling under våren 2022.

## Under 2019 gjorde NAV det här:

- ✓ **1 583 ton** insamlade förpackningar i kommunen
- ✓ **5 900 000 000 liter** renat avloppsvatten
- ✓ **635 ton** insamlade mängder farligt avfall. Hushållens farliga avfall, impregnerat avfall, elektronik, vitvaror, batterier och asbest.



## Nu tar vi upp gruset efter vintern

Liksom tidigare år använder vi ett rullande schema för grusupptagning. Fick du bort gruset tidigt förra året, så kommer vi kanske lite senare till dig i år.

Hjälp oss att hålla hög kvalitet på vår grusupptagning – vi ber dig som har bil osv att ställa den på fastighetens infart – det underlättar för oss när vi dyker upp.

Läs mer på [www.nav.se/grusupptagning](http://www.nav.se/grusupptagning) hur långt vi har kommit.



## Trädgårdsavfall?

Våren smyger sig på och med den trädgårdsspyssel och utefix. Istället för att ha gräsklipp stående i säckar som du sedan kör i bilen till Boda avfallsanläggning har vi en bättre lösning. Med vårt abonnemang för trädgårdsavfall har du ett kärl där gräsklipp, trädgårdsskräp, löv och fallfrukt slängs. Vi tömmer kärlet löpande under säsongen. Låter det intressant?

Kontakta kundservice på 0380-51 70 00 eller maila [info@nav.se](mailto:info@nav.se)  
[www.nav.se/Renhallning/Traedgaardsavfall](http://www.nav.se/Renhallning/Traedgaardsavfall)



# Västra staden i Nässjö

## – spännande projekt för framtiden

**I** Nässjö finns stora möjligheter i det glest bebyggda området väster om Resecentrum. Området har en stor potential att successivt omvandlas och förtätas, för att på sikt utvecklas till en ny stadsdel, Västra staden.

Detta är ett framtidsprojekt som kommer att förverkligas etappvis under mer än tio år framåt i tiden, innan det är helt genomfört.

NAV är en av flera parter som, tillsammans med Nässjö kommun, arbetar med projektet. Två viktiga frågor i det grundläggande planarbetet är dagvattenhantering och parkeringslösningar. Vad gäller dagvattenhanteringen är det viktigt med innovativt tänkande. Lösningarna ska leva upp till Västra stadens målsättningar om innovation och hållbarhet.

NAV kommer helt naturligt att bli involverade i Västra staden via våra verksamheter som VA, Energi, Elnät, Renhållning, Entreprenad och Fiber.

Vill du veta mera?

Se här <https://nassjo.se/vastrastaden>

### Brun eller grön påse?

Vi är glada över att vi nu kan erbjuda samtliga kunder att sortera ut sitt matavfall!

Du som bor i tätort använder dig av de BRUNA påsarna som slängs i ditt matavfallskärl. Bor du på landsbygden har du ett grönt kärl och sorterar ut matavfallet i de GRÖNA påsarna.

Det är olika bilar som kör i tätort och på landsbygden, därför tar vi tillvara på matavfallet på olika

sätt. De gröna påsarna är vanliga plastpåsar

och får inte slängas i ditt kärl avsett för matavfall. För att allt i processen ska fungera är det viktigt att du använder det sorteringsätt som är bestämt i ditt område. Tillsammans skapar vi livskvalitet!



## Trygghet för dig som kund och ett måste för oss

**K**anske har du sett någon av våra NAV-bilar med texten Beredskapsbil på när vi varit ute och arbetat? Vad betyder det? Och vad gör vi?

Beredskap kallas ett tillstånd där man är förberedd på att möta ett kommande tänkt läge, ofta av kritisk natur – krigsberedskap, brandberedskap och liknande (hämtat från Wikipedia).

Så dramatiskt som det låter är det väl kanske inte riktigt när det gäller beredskap på NAV. Beredskapspersonal från våra olika verksamheter rycker ut

när det inträffar akuta händelser eller driftstörningar som inte kan vänta, efter ordinarie arbetstid.

NAV har beredskapspersonal som är redo att rycka ut vid till exempel akuta vattenläckor, akuta problem avseende elnätet (strömavbrott) inom Nässjö stad, akuta problem med fjärrvärmeförsörjningen, vid kraftigt snöfall och liknande.

Våra kunder ska känna sig trygga med det vi erbjuder och levererar. Det är därför självklart för NAV och vår personal att vi uppfyller detta både för vår och för din skull.



## Mina sidor

### - din unika information som kund hos oss

Mina sidor hittar du på vår hemsida, [www.nav.se](http://www.nav.se). Du loggar in antingen med kundnummer eller med hjälp av Mobilt bank-id.

Under Mina sidor finns information om våra miljötjänster, där du hittar datum för sophämtning och hämtning av trädgårdsavfall om du har

beställt detta. Här finns också dina avtal, fakturor, du kan rapportera mätarställning och göra flyttanmälan. Enkelt och smidigt!

Detta gäller oavsett om du bor i tätort, på landsbygd eller om du bor i sommarstuga/ fritidsboende.



## Tvätta bilen

Tvätta bilen med omsorg om vår miljö! Med enkla medel, på rätt plats och med rätt rengöringsmedel kan du göra skillnad och en insats för miljön och för kommande generationer.

Obs! Vid begränsad vattentillgång ber vi dig att inte tvätta bilen.

Läs mer här [www.nav.se/biltvatt](http://www.nav.se/biltvatt)

## Hur är det med vattentillgången?

Vintern har inneburit en positiv grundvattenbildning, där täkterna har återhämtat sig väl. Vad gäller sjöar och vattendrag har vi under inledningen av året haft höga nivåer och flöden, i och med att stor del av nederbörden har kommit som regn istället för snö. Vi följer, som vanligt, utvecklingen vad gäller vattentillgången.



Hjälp oss att ta hand om vattnet i Storesjön och Spexhultasjön, sjöar där vi hämtar vårt dricksvatten.

Trafik med motorbåtar/motorfordon i sjöarna är generellt inte tillåtet.

Ta reda på vad som gäller vid din sjö på [www.nav.se](http://www.nav.se) under Vatten & Avlopp.



Bryar Sarkan



Jonas Forsum, Björn Wenström och Mats Ljungdahl

## Mycket på gång hos Citynätet

**S**edan i maj förra året är Citynätet i Nässjö ett helägt dotterbolag till Nässjö Affärsverk.

– Det gör att vi kan samverka ännu bättre och jobba mer effektivt, berättar Björn Wenström, verksamhetschef på Citynätet. En annan fördel är att du som kund kan nå oss via NAV:s växel. Oavsett om ditt ärende gäller el, vatten, värme, renhållning eller fiber så vänder du dig till samma ställe, fortsätter han.

De senaste åren har Citynätet anslutit ca 1000 nya hushåll och företag om året till fibernätet. Just nu är det ute på landsbygden som det största fokuset ligger.

– Vi har 10 projekt igång på landsbygden och vi har ytterligare 20 områden som vi just nu tittar närmare på, säger Björn Wenström.

Under 2020 gör Citynätet också en satsning på att få flerbostadshus att ansluta sig till fibernätet.

– Fastighetsägare får gärna höra av sig till oss med en intresseanmälan så återkommer vi med en offert på anslutningen, säger Björn. Just nu erbjuder även en av våra tjänsteleverantörer ett mycket fördelaktigt erbjudande för kollektiva TV-tjänster, fortsätter han.

Citynätet genomför installation av fiber hos privatpersoner och företag, men efter önskemål från kunder kan du nu också få hjälp att komma igång i hemmet.

– Vi samverkar med en lokal återförsäljare som kan erbjuda hårdvara, som exempelvis router, och installation hemma hos kund. Vi vill att övergången till fiber ska bli så smidig som möjligt för våra kunder, så vi tror att detta kan vara ett bra upplägg för många, säger Björn.

Är du intresserad av att ansluta ditt hushåll till fibernätet? Mer information hittar du på [citynatet.se](http://citynatet.se). Där kan du också se vilka fiberprojekt som är igång just nu.

# Återbruksboden och Human Bridge på Boda

**D**u har säkert, som många andra, saker, prylar, kläder, skor och textilier som du inte använt på länge, i skåp, garderober och förråd. Det mesta av detta kan komma till nytta och användning hos andra! Hela Människan Ria Nässjö och Human Bridge ser till att sakerna används på nytt så långt det är möjligt. Allt för att spara på naturens resurser och skapa ett mervärde för människor.



För mer information se: [www.nav.se/aterbruksboden](http://www.nav.se/aterbruksboden), och [www.nav.se/humanbridge](http://www.nav.se/humanbridge)

## Du kan lämna dina saker på Boda avfallsanläggning

### Hela Människan Ria Nässjö

... tar emot möbler, glas, porslin, lampor, husgeråd, leksaker, elektronik/teknik med mera. Detta lämnas sedan vidare till Hela Människan Ria Nässjö och deras butik där. **Obs! Ingen försäljning sker på Boda**

### Human Bridge

... tar emot textilier för återbruk och återvinning, såsom hela eller trasiga kläder, underkläder, ytterplagg, alla typer av hemtextilier, sängkläder, dukar, handdukar, filtar, handväskor, accessoarer, hattar och hela skor.



## Återvinning ligger Nässjö Affärsverk varmt om hjärtat

Det känns därför bra för oss att göra det ännu enklare för dig - att kunna lämna in allt enligt nedan som kan komma till nytta för någon annan, på Boda avfallsanläggning.

# Ändrade dagar för sophämtning vår/sommar 2020

... för dig som har hämtning varannan vecka.

Som alltid förändras  
sophämtningen de  
veckor som har extra  
helgdagar. Vi arbetar  
inte sk "röda dagar",  
vilket innebär  
förändringar för  
sophämtningen.



## Påsk

### Vecka 15

För dig som har hämtning tisdag-fredag: Ställ fram dina kärl dagen före din ordinarie tömningsdag och låt kärlen stå framme tills vi har tömt.

### Vecka 16

För dig som har hämtning måndag-tisdag: Ställ fram dina kärl senast tisdag 14/4 kl 06:00 och låt kärlen stå framme tills vi har tömt.

## Första Maj

### Vecka 18

För dig som har hämtning tisdag-fredag. Ställ fram dina kärl senast dagen före din ordinarie tömningsdag och låt kärlen stå framme tills vi har tömt.

## Kristihimmelsfärdshelgen

### Vecka 21

Gäller dig som har hämtning tisdag-torsdag. Ställ fram dina kärl dagen före din ordinarie tömningsdag och låt kärlen stå framme tills vi har tömt.

## Midsommar

### Vecka 25

Gäller dig som har hämtning tisdag-fredag. Ställ fram dina kärl dagen före din ordinarie tömningsdag och låt kärlen stå framme tills vi har tömt.

## Sommar på Boda

Kvällsöppet varje onsdag till kl. 19.00 och öppet till kl. 14.00 varje lördag hela sommaren.

FÖR ALLA VÅRA KUNDER!

## SMS - tjänst för påminnelser om sophämtning

Kostnadsfri service för dig som bor i tätort och på landsbygden!

Vi erbjuder SMS-tjänst till dig som har sophämtning varannan vecka och nu även dig som har oregelbunden hämtning på landsbygden.

Vill du se en översikt över när just du har sophämtning hänvisar vi dig till informationen på "Mina sidor"

Du loggar enkelt in med ditt kundnummer eller ditt mobila bank-id. Du hittar också schema för sophämtning under Renhållning på [www.nav.se](http://www.nav.se).



NÄSSJÖ AFFÄRSVERK AB | ELNÄT · FIBER · FJÄRRVÄRME · VATTEN & AVLOPP · RENHÅLLNING · GATA & PARK  
571 80 Nässjö [Tullgatan 2] • Tel. 0380-51 70 00 • [www.nav.se](http://www.nav.se) • [info@nav.se](mailto:info@nav.se)